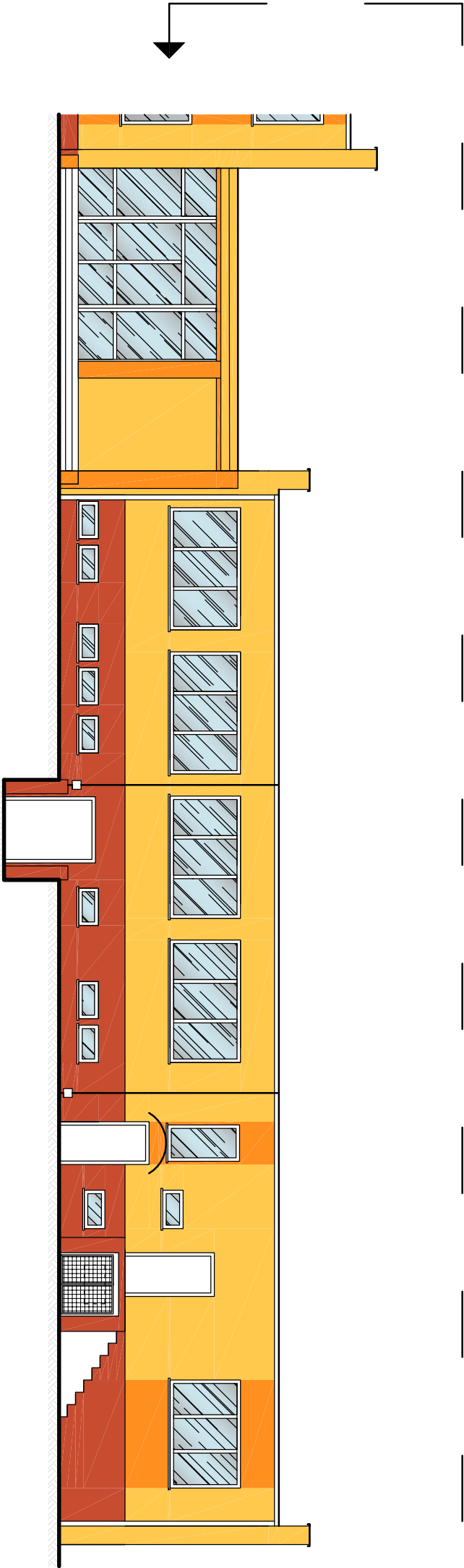


ELEWACJA WSCHODNIA – KOLORYSTYKA
BUDYNEK DWUPIĘTROWY



ELEWACJA WSCHODNIA – KOLORYSTYKA
BUDYNEK STOLGWKI , KUCHNI

Inwestor:				
Zespół Szkół Centrum Kształcenia Rolniczego im. 1000-lecia Państwa Polskiego				
42-620 Nakło Śląskie, ul. Morcinka 9				
Temat:				
Termomodernizacja elewacji budynku socjalno-gdydaktycznego Zespół Szkół Centrum Kształcenia Rolniczego im. 1000-lecia Państwa Polskiego				
42-620 Nakło Śląskie, ul. Morcinka 9, parcela nr 298/14.				
adres inwestycji:				
42-620 Nakło Śląskie, ul. Morcinka 9, parcela nr 298/14.				
rysunek:				
KUCHNI DRĄŻ BUDYNKU DWUPIĘTROWEGO – KOLORYSTYKA				
projektował:		upr. nr:		
Marek Domogała		863/92		
skala		1:125	data	
nr. rys.		A-09	08.2016	
zabroniono kopiowanie bez zezwolenia autora projektu		nr.	str.	